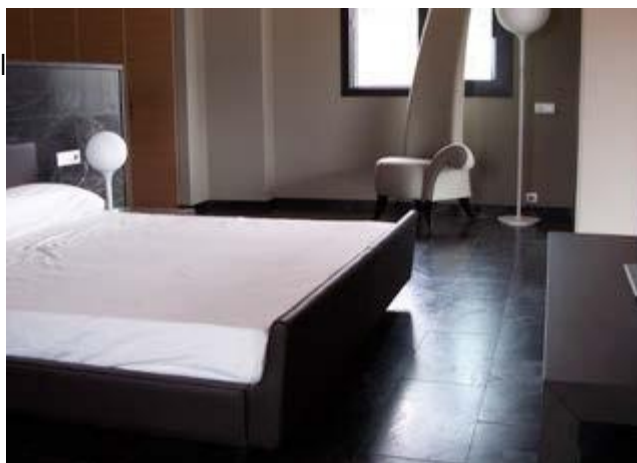




- PIETRA E AGGLOMERATI
- MARMO
- GRANITO



A COSA SERVE

- Protegge ed esalta il colore originale delle pietre naturali lucide, levigate, grezze e anticate.
- Penetra in profondità nel materiale, proteggendolo dalle macchie e dallo sporco di natura acquosa e oleosa.
- Ideale per davanzali, top, rosoni, decori.
- Perfetto per interni ed esterni.

I VANTAGGI

- Dona un effetto tonalizzante su tutte le finiture.
- Per interni ed esterni.
- Non ingiallisce, resiste ai raggi UV, e la sua protezione dura a lungo nel tempo.
- Resa elevatissima.
- Elimina le magrosità del granito.
- Non crea film superficiale.
- È certificato idoneo per contatto con gli alimenti.

COME SI USA

No diluizione: pronto all'uso.

Applicazione:

1. Applicare FILASTONEPLUS su materiale asciutto e pulito, con un pennello, una spugna o un altro applicatore.
2. Massaggiare durante l'applicazione con una spugna o un panno in modo da aiutare la penetrazione del prodotto e rimuovere completamente l'eccesso.
3. Dopo circa otto ore la superficie è calpestabile.
4. Per ottenere una maggiore tonalizzazione, applicare più mani di prodotto ad almeno 8 ore una dall'altra.

Manutenzione:

soluzione diluita di FILACLEANER.

Attenzione:

Una volta trattata con FILASTONE PLUS, la pietra non può essere riportata allo stato originale: verificare su una piccola porzione l'effetto tonalizzante.

Su alcuni materiali posati esternamente si consiglia di riapplicare il prodotto annualmente per mantenere ottimale l'effetto estetico ravvivante.

Non protegge il marmo e le pietre calcaree dalle aggressioni acide.

Non applicare il prodotto all'esterno nel caso sia prevista pioggia.

Per acquistare il prodotto [clicca qui](#)

RESA

Con un litro di prodotto faccio:

Pietre lucide	30/50 m ²
Pietre grezze	15/25 m ²

"Le rese sono indicative e si intendono per mano"

Confezioni

Lattine da 250 ml: cartoni da 12 pezzi.

Lattine da 1 litro: cartoni da 6 pezzi.

Latte da 5 litri: cartoni da 4 pezzi.

AVVERTENZE

- Tenere fuori dalla portata dei bambini.
- Non disperdere nell'ambiente dopo l'uso.
- L'utilizzo della monospazzola è consentito se il macchinario è integro in tutte le sue parti.

TEMPERATURE

Temperature di stoccaggio: da 0° a 30° C
Il prodotto va applicato su materiale con temperatura compresa tra 5° e 30° C.

COMPOSIZIONE

Miscela di composti di natura siliconica dispersi in solvente idrocarburico deodorizzato.

ETICHETTATURA

Avvertenze: Pericolo

Indicazioni di pericolo:

Liquido e vapori infiammabili. Può essere letale in caso di ingestione e di penetrazione nelle vie respiratorie. Provoca grave irritazione oculare. L'esposizione ripetuta può provocare secchezza o screpolature della pelle.

Consigli di prudenza:

In caso di consultazione di un medico, tenere a disposizione il contenitore o l'etichetta del prodotto. Tenere fuori dalla portata dei bambini. Tenere lontano da fonti di calore / scintille / fiamme libere / superfici riscaldate. Non fumare. Tenere il recipiente ben chiuso. Indossare guanti / indumenti protettivi / proteggere gli occhi / proteggere il viso. IN CASO DI INGESTIONE: contattare immediatamente un CENTRO ANTIVULENI



o un medico. Smaltire il prodotto / recipiente in conformità con le disposizioni amministrative. Contiene: NAFTA(PETROLIO), FRAZIONE PESANTE DI HYDROTREATING.

CARATTERISTICHE TECNICHE

Aspetto: liquido trasparente

Colore: incolore

Odore: tipico di solvente

Densità: 0,874 kg/l

Punto di infiammabilità: 40°C

Queste informazioni sono frutto delle nostre più recenti conoscenze tecniche e sono supportate da continue ricerche e verifiche di laboratorio. Tuttavia, a causa di fattori che sfuggono alla nostra influenza, i suggerimenti dati richiedono sempre e comunque esami, prove e verifiche in proprio. Fila non si assume nessuna responsabilità per impieghi scorretti dei suoi prodotti.

REV. 01 - 20/05/2015