



# *Super Uno*

ACQUISTA ON-LINE



Per acquistare il prodotto [clicca qui](#)



### NOTE TECNICHE:

Cassetta di risciacquo per WC per installazioni a bassa o media posizione  
Scocca in ABS con trattamento anti invecchiamento  
Capacità 9 litri con possibilità di regolazione a 6 litri  
Coibentazione anticondensa ed insonorizzante  
Allacciamento idrico laterale destro o sinistro e posteriore al centro  
Possibilità di allacciamento attacco idrico dal basso  
Galleggiante Norma rumorosità inferiore 12 db  
Mono tasto con possibilità d'interruzione del risciacquo  
Possibilità d'installazione alta con comando a catena

### DOTAZIONE DI SERIE:

Rubinetto d'arresto per montaggio universale  
Kit accessori per il fissaggio alla parete  
Tubo di scarico d.40  
Guarnizioni di collegamento  
Dima di montaggio

### NON IN DOTAZIONE:

Dispositivo di sollevamento pneumatico (di serie nell'art. 334030)  
Comandi pneumatici  
Kit trasformazione comando a catena

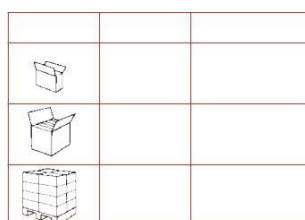
### COLORE:

Bianco

### Codice Descrizione

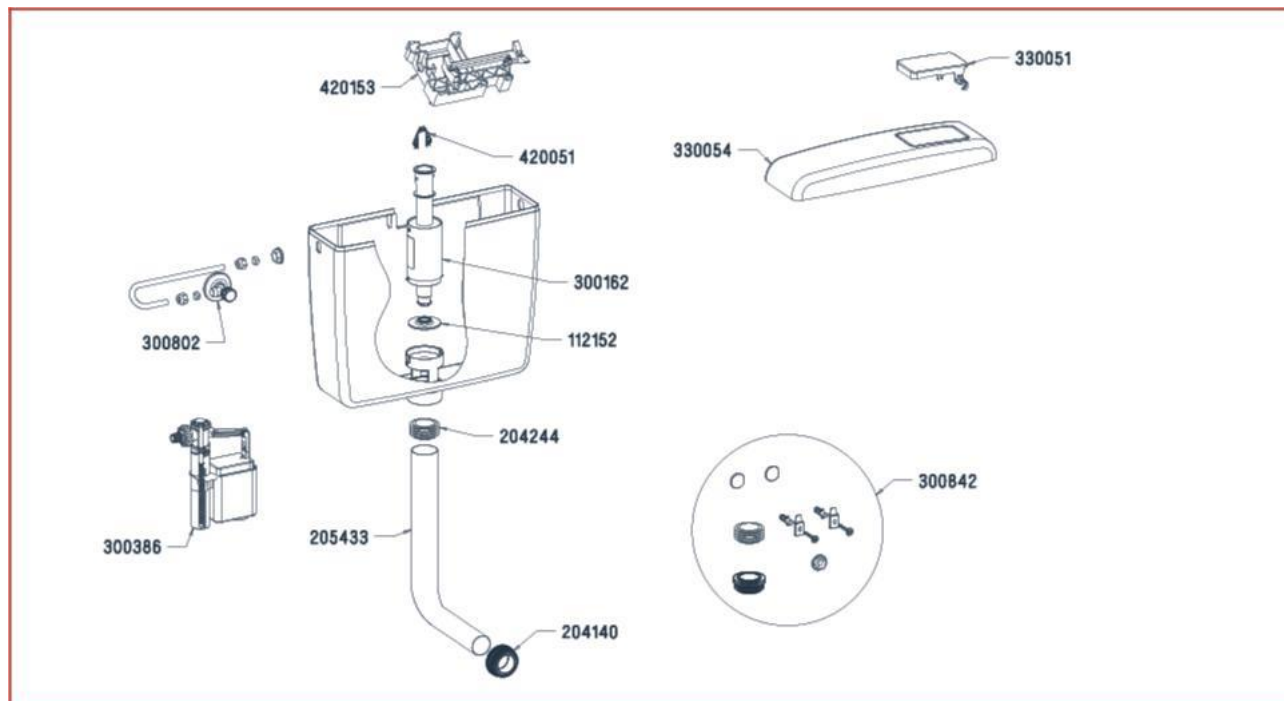
|        |  |
|--------|--|
| 334008 | Super Uno bianca tubo d. 40 mm                                 |
| 334009 | Super Uno bianca tubo d. 40 mm senza rubinetto                 |
| 334043 | Super Uno bianca per attacco dal basso Dx con tubo d. 40 mm    |
| 334054 | Super Uno bianca per attacco dal basso Sx con tubo d. 40 mm    |
| 334030 | Super Uno bianca pneumatica tubo d. 40 mm. senza pulsante pneu |

Per acquistare il prodotto **clicca qui**





Per acquistare il prodotto [clicca qui](#)



#### RICAMBI

##### CODICE DESCRIZIONE

|        |   |
|--------|---|
| 420153 | Gruppo completo di leveraggi per Super Uno                |
| 420051 | Ancorina  |
| 300802 | Rubinetto arresto 3/8" 1/2 a "J" per montaggio universale |
| 330054 | Coperchio bianco Super Uno con tasto ( start - stop )     |
| 330051 | Tasto bianco per Super Uno                                |
| 300386 | Galleggiante Norma codolo nichelato 3/8"                  |
| 300040 | Galleggiante per attacco basso Silent codulo plastica 3/8 |
| 300162 | Valvola di scarico completa di guarnizione                |
| 112152 | Guarnizione per valvola di scarico d. 60/d.19 mm          |
| 300842 | Kit accessori d. 40 mm.                                   |
| 205433 | Tubo di scarico bianco 50x40x325 mm.                      |
| 204244 | Morsetto bianco attacco tubo                              |
| 204140 | Morsetto nero d. 40 mm per collegamento WC                |

#### ACCESSORI

##### CODICE DESCRIZIONE

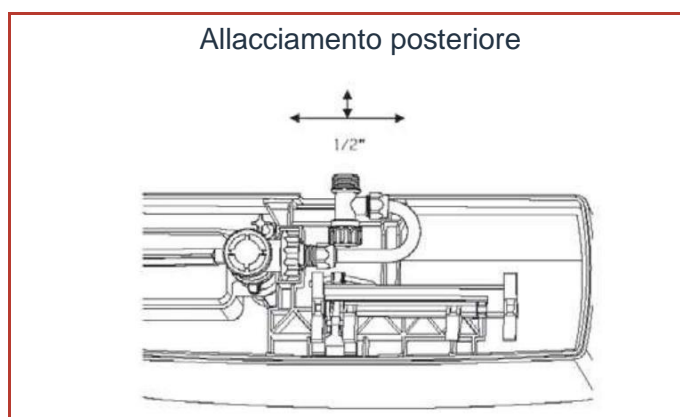
|        |  |
|--------|--|
| 300882 | Kit accessori per trasformazione in comando a catena           |
| 400021 | Gruppo sollevamento pneumatico                                 |
| 215313 | Tubo di scarico bianco 50x32x1000 mm.                          |
| 215363 | Tubo di scarico bianco 50x32x600 mm.                           |
| 255353 | Tubo scomponibile bianco 50x32x980 mm.                         |
| 234250 | Tubo 5 pezzi bianco 50x32x2000 mm ad innesto per cassette alte |

Serie completa pulsanti pneumatici (vedi pag. 50 - 51)

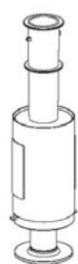
## DIMENSIONE TIPOLOGIA D'ISTALLAZIONE

Per acquistare il prodotto [clicca qui](#)

|                                     |  |   |   |
|-------------------------------------|--|---|---|
|                                     | <p>Montaggio<br/>con tubo<br/>in dotazione</p> | <p>Montaggio<br/>con tubo<br/>a richiesta<br/>codice 255353</p> | <p>Montaggio<br/>con kit tubo<br/>codice 234250</p> |
| <p>Funzione standard start stop</p> |  |   |   |



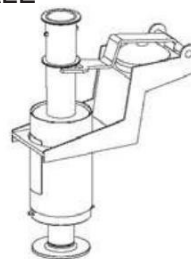
### MECCANISMO OPZIONALE DI TRASFORMAZIONE DA COMANDO MANUALE A COMANDO PNEUMATICO / MANUALE



Ruotare la valvola in senso orario ed estrarla dalla cassetta



Inserire gruppo sollevamento negli appositi fori sulla valvola di scarico



Riposizionare il gruppo completo all'interno della cassetta